

PART NO. 17118-1
N° DE PIÈCE
PRICE, PRIX 35¢

LIVRE DE PIÈCES

HOMELITE®

PARTS LIST

SCIES À CHAÎNE

XL-SL

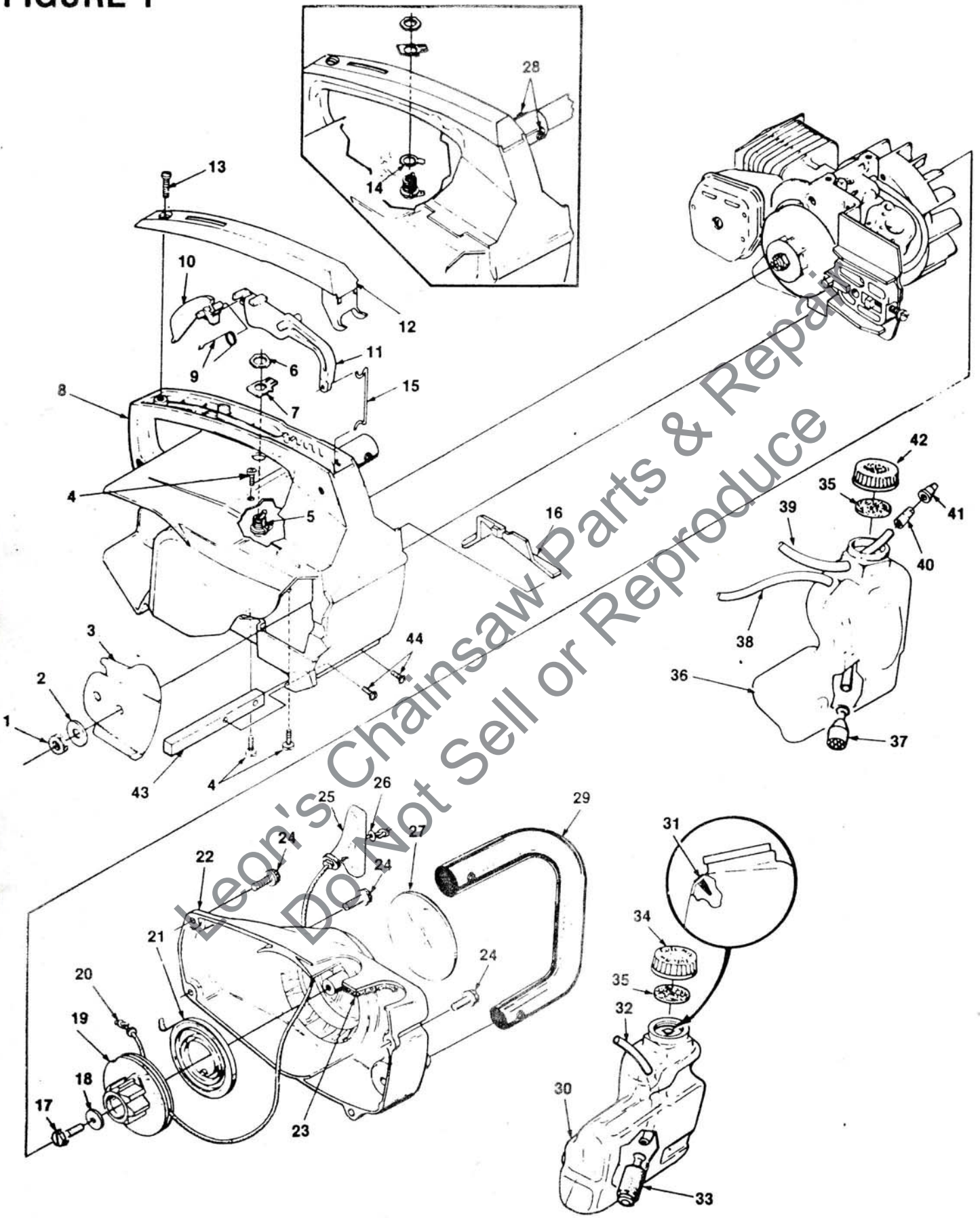
SUPER 2 SL

CHAIN SAWS

HOMELITE
TEXTRON



XL-SL & SUPER 2 SL
FIGURE 1



ALWAYS FURNISH MODEL AND SERIAL NUMBER WHEN ORDERING PARTS.
VEUILLEZ TOUJOURS FOURNIR LE NUMÉRO DE MODÈLE ET DE SÉRIE LORSQUE VOUS COMMANDEZ DES PIÈCES.

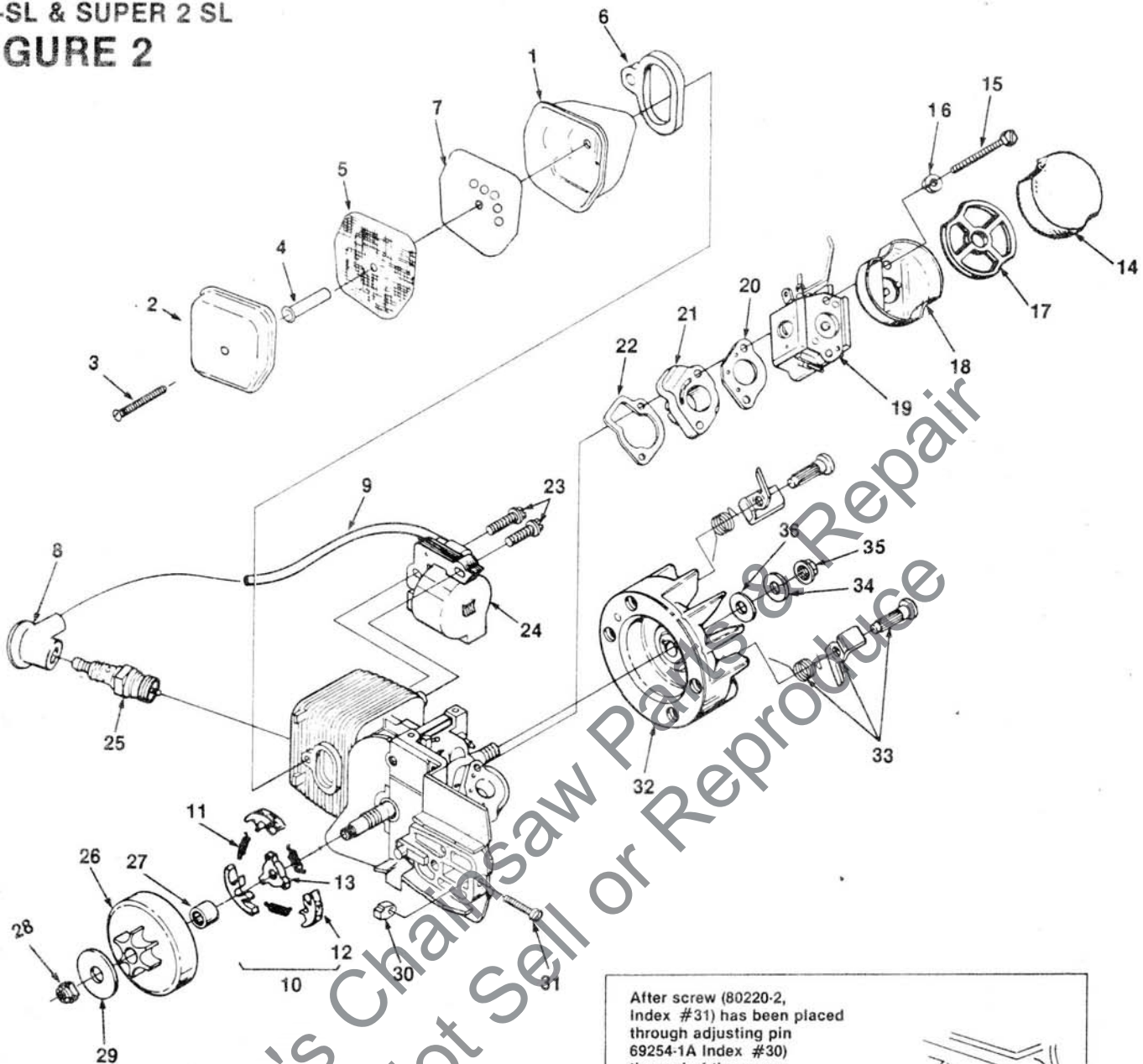
XL-SL & SUPER 2 SL FIGURE 1

NO.	DESCRIPTION	PART NO.	QTY.	N°	DESCRIPTION	N° DE PIÈCE	QTÉ
1	NUT- Guide bar 1/4-28	81065-2	1	1	ÉCROU- 1/4-28	81065-2	1
2	WASHER-	69309-A	1	2	RONDELLE-	69309-A	1
3	PLATE- Guide bar	69360-1	1	3	PLAQUE-	69360-1	1
4	SCREW- Pan hd. 10-24 x 1/2	96620	4	4	VIS- 10-24 x 1/2	96620	4
5	SWITCH- Stop	95704	1	5	INTERRUPTEUR-	95704	1
6	NUT- Hex	72084-A1	1	6	ÉCROU-	72084-A1	1
7	PLATE- "On-Off"	70834-	1	7	PLAQUE-	70834-	1
8	HOUSING- Engine	A-95617-4	1	8	BÂTI- Moteur	A-95617-4	1
9	SPRING- Torsion	93090	1	9	RESSORT- Torsion	93090	1
10	LOCK- Throttle	93091-1B	1	10	VERROU- Accélérateur	93091-1B	1
11	TRIGGER- Throttle	93087	1	11	GACHETTE- Accélérateur	94729	1
12	COVER- Handle	94729	1	12	COUVERCLE- Poignée	93087	1
13	SCREW- Pan hd. 10 x 5/8	82312	1	13	VIS- 10 x 5/8	82312	1
14	CONTACT- Ground	96417	1	14	CONTACT- Masse	96417	1
15	ROD- Throttle (Front)	69255-C	1	15	TIGE- Accélérateur (Devant)	69255-C	1
16	COVER- Air filter	69263	1	16	COUVERCLE- Filtre à air	69263	1
17	SCREW- Hex washer hd. (10-32 x 5/8)	70771	1	17	VIS (10-32 x 5/8)	70771	1
18	WASHER- Flat	94062	1	18	RONDELLE- Plat	94062	1
19	PULLEY- Starter	79298	1	19	POULIE- Démarreur	79298	1
20	ROPE- Starter	79256	1	20	CORDE- Démarreur	79256	1
21	SPRING & CONTAINER	A-95233-A	1	21	RESSORT	A-95233-A	1
22	HOUSING- Rewind starter	A-95630	1	22	BÂTI-	A-95630	1
23	FILTER- Fuel tank valve	69443	1	23	FILTRE- Soupape du réservoir à essence	69443	1
24	SCREW- 10-32 5/8	70771	4	24	VIS- 10-32 x 5/8	70771	4
25	GRIP- Starter rope	70211	1	25	POIGNÉE- Corde de démarreur	70211	1
26	WASHER- Flat	84025	1	26	RONDELLE- Plat	84025	1
27	DECAL- (XL-SL)	79349	1	27	DÉCALQUE- (XL-SL)	79349	1
28	SCREW- Pan hd. #8 x 1/2	94065	4	28	DÉCALQUE- (SUP 2 SL)	79350	1
29	HANDLE BAR	94508	1	29	VIS- #8 x 1/2	94065	4
30	TANK- Fuel includes:	A-69348-A	1	30	POIGNÉE	94508	1
31	VALVE- Check (Duckbill)	69451	1	31	RÉSERVOIR- Essence inclus	A-69348-A	1
32	LINE- Fuel 7 1/4	70310-29	1	32	SOUPAPE-	69451	1
33	FILTER- Fuel	A-69923	1	33	CONDUIT- Essence 7 1/4	70310-29	1
	Includes:				FILTRE- Essence	A-69923	1
	FELT FILTER (not shown)	64083	1		Inclus:		
34	CAP- Tank includes	A-97228	1		FEUTRE (non illustré)	64083	1
35	GASKET- Fill cap	94494	1	34	BOUCHON- Réservoir (rouge) (essence) inclus	A-97228	1
36	TANK- Oil	A-69349-A	1	35	JOINT- Capuchon	94494	1
	Includes:			36	RÉSERVOIR- Huile	A-69349-A	1
37	FILTER- Oil	A-68593	1		Inclus:		
38	LINE- Oil 6"	70309-24	1	37	FILTRE- Huile	A-68593	1
39	LINE- Pressure	70309-12	1	38	CONDUIT- Huile 6"	70309-24	1
40	CONNECTOR- Oil	69659-B	1	39	CONDUIT- Pression	70309-12	1
41	VALVE- Check (Duck bill)	69451	1	40	CONNECTEUR- Huile	69659-B	1
42	CAP- Tank (oil) (Black)	A-97359	1	41	SOUPAPE-	69451	1
	Includes:			42	BOUCHON- Réservoir (huile) (noir)	A-97359	1
	GASKET- Filler cap	94494	1		Inclus:		
43	STOP- Chain	94308	1		JOINT- Capuchon	94494	1
44	SCREW- 8-32 x 1/2	80560	2	43	ARRÊT- Chaîne	94308	1
				44	VIS- 8-32 x 1/2	80560	2

NOTE 1: If screw 70771 is stripped out of starter housing, use 94565 screw oversized as a replacement.


NOTE 1: Si la vis 70771 s'arrache du bâti du démarreur, utiliser la vis surdimensionnée 94565 comme remplacement.

XL-SL & SUPER 2 SL
FIGURE 2



Leon's Chainsaw Parts & Repair
 Do Not Sell or Reproduce

After screw (80220-2, Index #31) has been placed through adjusting pin (69254-1A Index #30) the end of the screw should be crimped. This will prevent the screw from backing out.



Après avoir placé la vis (80220-2, Index #31) à travers la goupille d'ajustement (69254-1A Index #30), la base de la vis devrait être sertie. Ceci empêchera la vis de ressortir.

ALWAYS FURNISH MODEL AND SERIAL NUMBER WHEN ORDERING PARTS.
 VEUILLEZ TOUJOURS FOURNIR LE NUMÉRO DE MODÈLE ET DE SÉRIE LORSQUE VOUS COMMANDEZ DES PIÈCES.

XL-SL & SUPER 2 SL FIGURE 2

J.	DESCRIPTION	PART NO.	QTY.
	MUFFLER- Ass'y Includes	A-98009	1
1	BODY- Muffler	93986	1
2	CAP- Muffler	93985	1
3	SCREW	93460	1
4	SPACER	93983-08	1
5	SCREEN- Spark arrestor	93991-A	1
6	GASKET- Muffler	93801	1
7	BAFFLE- Muffler	48161-A	1
8	TERMINAL- Spark plug	A-33055	1
9	LEAD- High tension	69326	1
10	CLUTCH- Ass'y	A-79220-A	1
	Includes:		
11	SPRING-	93638-A	3
12	SHOE-	79222-A	3
13	SPIDER-	79221	1
14	FILTER- Air	69141	1
15	SCREW- Hex hd. 10-32 x 2 1/4	80481	2
16	WASHER- Lock #10	83006	2
17	RETAINER- Air filter	69457	1
18	CUP- Air filter	69148	1
19	CARBURETOR- HDC-65 (Walbro)	A-94649-A	1
	CARBURETOR- C2S-H5 (ZAMA)	A-96481	1
20	GASKET- Carburetor	65016	1
21	MANIFOLD- Intake	A-69373-B	1
22	GASKET- Intake manifold	69143	1
23	SCREW- Hex w/washer 8-32 x 3/4	82248	2
24	MODULE- Ignition (Solid State)	94711-A	1
25	SPARK PLUG- Champion (RDJ-7Y)	79252	1
26	SPROCKET & Drum	A-95651	1
	(6 tooth 3/8 pitch)		
	Includes:		
27	BEARING- Needle	68512	1
28	NUT- Locking 5/16-24	81112	1
29	WASHER- Thrust (Clutch)	95299	1
30	PIN- Adjusting (see insert)	69254-1A	1
31	SCREW- Adjusting (Fil. hd. 8-32 x 1)	80220-2	1
	(See insert)		
32	ROTOR & STARTER PAWL	A-96714-A	1
33	KIT- Starter pawl (Note 1)	A-70285-1D	1
34	WASHER- Lock	83002	1
35	NUT- Rotor 5/16-24	81117	1
36	WASHER- Flat	84065	1

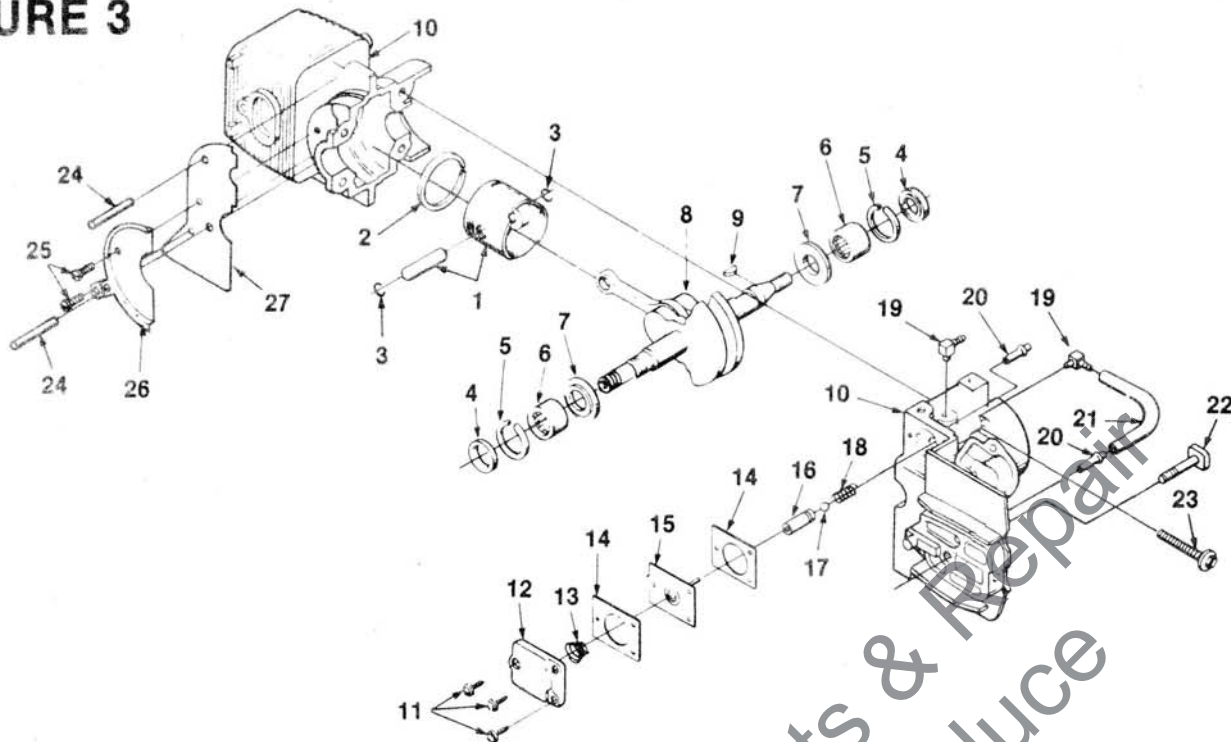
NOTE 1: Replacement Starter pawl kit, item #33 includes an oversized pin. Paint, stamp or mark to identify when installing. Oversized pin can be installed tightly only once. If oversized pin is removed, the entire rotor assembly must be replaced.

N°	DESCRIPTION	N° DE PIÈCE	QTÉ
	ENS.- Silencieux inclus	A-98009	1
1	CORPS- Silencieux	93986	1
2	CAPUCHON- Silencieux	93985	1
3	VIS-	93460	1
4	CÂLE (courte)	93983-08	1
5	GRILLE- Pare-étincelle	93991-A	1
6	JOINT- Silencieux	93801	1
7	CLOISON- Silencieux	48161-A	1
8	BORNE- Bougie	A-33055	1
9	CONDUIT- Haute tension	69326	1
10	EMBAYAGE-	A-79220-A	1
	Inclus:		
11	RESSORT-	93638-A	3
12	SABÔT-	79222-A	3
13	COEUR-	79221	1
14	FILTRE à air	69141	1
15	VIS- 10-32 x 2 1/4	80481	2
16	RONDELLE- Verrou #10	83006	2
17	RETENUE- Filtre à air	69457	1
18	BAGUE- Filtre à air	69148	1
19	CARBURATEUR- HDC-65 (Walbro)	A-94649-A	1
	CARBURATEUR- C2S-H5 (ZAMA)	A-96481	1
20	JOINT- Carburateur	65016	1
21	COLLECTEUR- Admission	A-69373-B	1
22	JOINT- Collecteur d'admission	69143	1
23	VIS- 8-32 x 3/4	82248	2
24	MODULE- Allumage (Transistorisé)	94711-A	1
25	BOUGIE- Champion (RDJ-7Y)	79252	1
26	PIGNON & Tambour	A-95651	1
	Inclus:		
27	ROULEMENT- Aiguille	68512	1
28	ÉCROU- 5/16-24	81112	1
29	RONDELLE- Butée (embrayage)	95299	1
30	GOUPILLE- Ajustement (voir insertion)	69254-1A	1
31	VIS- Ajustement (8-32 x 1)	80220-2	1
	(Voir insertion)		
32	ROTOR & CLIQUET DE DÉMARREUR	A-96714-A	1
33	ENSEMBLE- Cliquet de démarreur (Note 1)	A-70285-1D	1
34	RONDELLE- Verrou	83002	1
35	ÉCROU- Rotor 5/16-24	81117	1
36	RONDELLE- Plat	84065	1

NOTE 1: L'ensemble de remplacement du cliquet de démarreur, item #33 comprend une goupille surdimensionnée. La peindre, étamer ou la marquer pour l'identification lors de l'installation. La goupille surdimensionnée ne peut être installée fermement qu'une seule fois. Si la goupille surdimensionnée est enlevée, l'ensemble entier du rotor doit être remplacé.

XL-SL & SUPER 2 SL

FIGURE 3



NO.	DESCRIPTION	PART NO.	QTY.	N°	DESCRIPTION	N° DE PIÈCE	QTÉ
1	PISTON & PIN (XL-SL) Includes:	A-69393-T	1	1	PISTON & GOUPILLE (XL-SL) Inclus:	A-69393-T	1
2	PISTON RING (XL-SL)	69312-1A	1	2	ANNEAU DE PISTON (XL-SL)	69312-1A	1
3	RING- Piston retaining	65261	2	3	ANNEAU- de retenue de piston	65261	2
1	Piston & PIN (SUP 2 SL) Includes:	A-70224-T	1	1	PISTON & GOUPILLE (SUP 2SL)	A-70224-T	1
2	PISTON RING (SUP 2 SL) RING- Piston retaining	70205 65261	2 2	2	ANNEAU DE PISTON (SUP 2SL)	70205	1
4	SEAL	94638	2	3	ANNEAU- de retenue de piston	65261	2
5	SPACER- Seal	69407	2	4	JOINT-	94638	2
6	BEARING- Needle	12530	2	5	CÂLE- Joint	69407	2
7	WASHER- Thrust	69093-B	2	6	ROULEMENT- Aiguille	12530	2
8	CRANKSHAFT-	A-94712-A	1	7	RONDELLE- Butée	69093-B	2
9	KEY- Magneto	69250	1	8	VILEBREQUIN-	A-94712-A	1
10	CYLINDER & CRANKCASE (XL-SL) CYLINDER & CRANKCASE (SUP 2 SL) Includes:	A-95096-A A-95073-A	1 1	9	CLEF- Magnéto	69250	1
11	SCREW- Pan hd., 6-32 x 3/8	80571	3	10	CYLINDRE & CARTER (XL-SL) CYLINDRE & CARTER (SUP 2 SL) Inclus:	A-95096-A A-95073-A	1 1
12	COVER- Oil pump	69224-1C	1	11	VIS- 6-32 x 3/8	80571	3
13	SPRING- Oil pump	69447	1	12	COUVERCLE- Pompe à l'huile	69224-1C	1
14	GASKET- Oil pump	69244-1	2	13	RESSORT- Pompe à l'huile	69447	1
15	PLUNGER- Oil pump	A-12356-B	1	14	JOINT- Pompe à l'huile	69244-1	2
16	BODY- Oil pump	69343	1	15	PLONGER- Pompe à l'huile	A-12356-B	1
17	BALL- Check valve	60051	1	16	CORPS- Pompe à l'huile	69343	1
18	SPRING- Check valve	68570	1	17	BILLE- Clapet de décharge	60051	1
19	FITTING- Oil line	70204	2	18	RESSORT- Clapet de décharge	68570	1
20	FITTING- Tube	68571	2	19	RACCORD- Conduit d'huile	70204	2
21	LINE- Oil	70161	1	20	RACCORD- Tube	68571	2
22	BOLT- Guide bar	69195	1	21	CONDUIT- Huile	70161	1
23	SCREW- Sem hex hd. 8-32 x 1	88044	4	22	BOULON-	69195	1
24	PIN- Roll	70763	2	23	VIS- 8-32 x 1	88044	4
25	SCREW- Tapping	93932	2	24	GOUPILLE- Rouleau	70763	2
26	PLATE- Retaining	70724	1	25	VIS- de taraudage	93932	2
27	SHIELD- Dust	69094	1	26	PLAQUE- de retenue	70724	1
				27	BOUCLIER- de poussière	69094	1

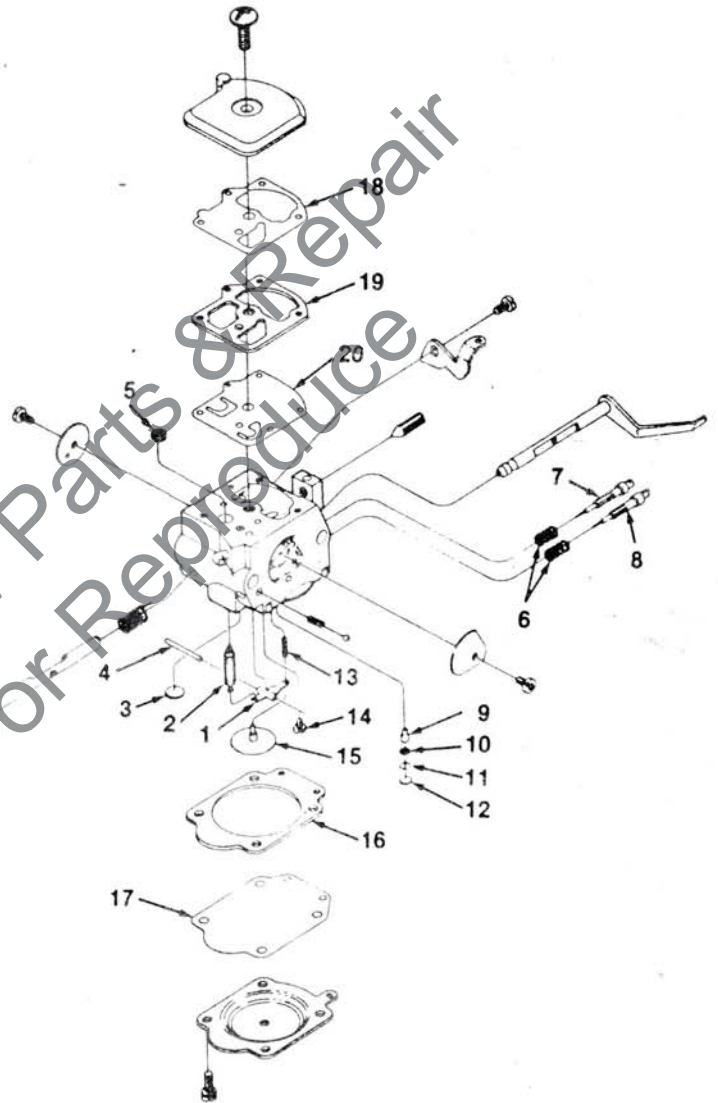
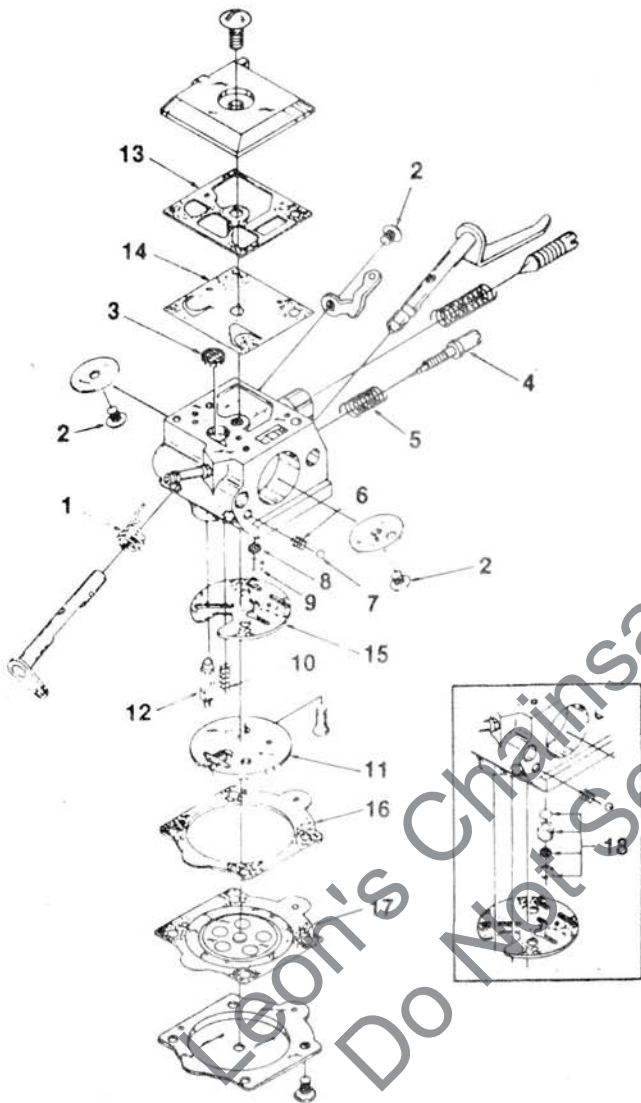
ALWAYS FURNISH MODEL AND SERIAL NUMBER WHEN ORDERING PARTS.
VEUILLEZ TOUJOURS FOURNIR LE NUMÉRO DE MODÈLE ET DE SÉRIE LORSQUE VOUS COMMANDEZ DES PIÈCES.

HDC-65

C2SH5

A-94649-A

A-96481

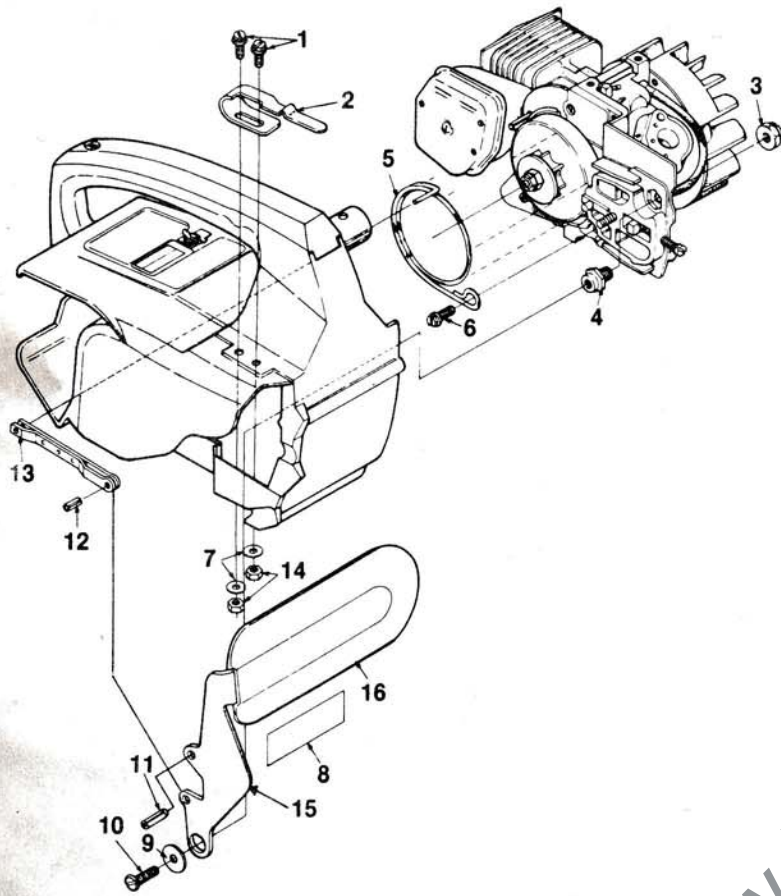


- 94056 Repair Kit/Ens. de réparation (1-17)
- 94701 Gasket & Diaphragm set/Ens. Joint & Diaphragme (13-17)
- 93910-A Check Valve Repair Kit/Néc. réparation de Clapet (18)
- 64229 Inlet Needle/Pointeau d'alimentation (12)
- 64231 Gasket Metering Diaphragm/Joint Dosage (16)
- 67371 Diaphragm Ass'y/Diaphragme Dosage (17)
- 64243 Screen Fuel Inlet/Filtre d'admission (3)
- 67368 Gasket Pump/Joint de pompe (13)
- 67370 Diaphragm Fuel Pump/Diaphragme Pompe (14)
- 94700 Gasket Plate/Joint de plaque (15)

- 96484 Repair Kit/Ens. de réparation (1-20).
- 96485 Gasket Diaphragm set/Ens. Joint & Diaphragme (16-20)incl.

ALWAYS FURNISH MODEL AND SERIAL NUMBER WHEN ORDERING PARTS.
VEUILLEZ TOUJOURS FOURNIR LE NUMÉRO DE MODÈLE ET DE SÉRIE LORSQUE VOUS COMMANDEZ DES PIÈCES.

CHAINBRAKE



NO.	DESCRIPTION	PART NO.	QTY.
1	SCREW-Hex head w/washer 8-32 x 1/2	80983	2
2	CLIP-Retaining	95890	1
3	NUT- Hex (3/8-24)	81252	1
4	POST- Chain brake	70636	1
5	BAND- Brake	70637-A	1
6	SCREW- Hex	88050	1
7	WASHER- Flat	84025	2
8	DECAL	96990	1
9	WASHER- Flat	70632	1
10	SCREW- (10-32 x 1/2)	82166	1
11	PIN- Roll (3/16 x 9 1/16)	93069	1
12	PIN- Spring	95395	1
13	PIVOT- Link	A-70767	1
14	NUT- Center lock	81223	2
15	HANDGUARD & LEVER includes	A-94996-A	1
16	HANDGUARD	70853-A	1

N°	DESCRIPTION	N° DE PIÈCE	QTÉ
1	VIS- tête hexagonale avec rondelle 8-32 x 1/2	80983	2
2	ATTACHE- retenue	95890	1
3	ÉCROU- hexagonale (3/8-24)	81252	1
4	POTEAU- Frein de chaîne	70636	1
5	BANDE- Frein	70637-A	1
6	VIS- hexagonale	88050	1
7	RONDELLE- plat	84025	2
8	DÉCALQUE	96990	1
9	RONDELLE- plat	70632	1
10	VIS- (10-32 x 1/2)	82166	1
11	GOUPILLE- rouleau (3/16 x 9 1/16)	93069	1
12	GOUPILLE- ressort	95395	1
13	PIVOT- Maillon	A-70767	1
14	ÉCROU- verrou central	81223	2
15	PROTÈGE-MAIN & LEVIER inclus	A-94996-A	1
16	PROTÈGE-MAIN	70853-A	1

ACCESSORIES

KIT- Repair (Sprocket nose bar)	A-70239-D
TUBING- Rubber (10 ft. length) Fuel	70310-99
TUBING- Rubber (10 ft. length) Oil	70309-99
SAFE ● A ● TIP	A-79225
Includes:	
SCREW- (Special)	93695
GREASE- Multi-use (Sprocket bearing · PT Guide bar)	17193
CASE- Carrying	94215-A
STARTING ROPE- 100 ft. reel	4

TOOLS

SILASTIC- (Crankcase sealing)	24823
PULLER- Magneto rotor	A-24747-A
Includes:	
BOLT- 5/16-18 x 1 3/4 (1)	80288
NUT- Hex 5/16-18 (2)	81196
WRENCH- Spanner (clutch)	A-17770-A
Includes:	
PIN- Clutch spanner	65153-1
TOOL- Carburetor check valve (installation) (HDC only)	24972
WRENCH- Flat guide bar nut	24814
SHIM- Gauge (rotor air gap) .012	24306

ACCESSOIRES

ENS.- réparation (lame à pignon)	A-70239-D
BOYAU- caoutchouc (10' de long) Essence	70310-99
BOYAU- caoutchouc (10' de long) Huile	70309-99
SAFE ● A ● TIP	A-79225
Inclus:	
VIS- (spéciale)	93695
GRAISSE- usage multiple (roulement de pignon - lame PT)	17193
COFFRE- Transport	94215-A
CORDE DE DÉMARREUR- 100'	4

OUTILS

SILASTIC- (Composé d'étanchéité)	24823
EXTRACTEUR- rotor de magnéto	A-24747-A
Inclus:	
BOULON- 5/16-18 x 1 3/4 (1)	80288
ÉCROU- Hex 5/16-18 (2)	81196
CLEF PLATE- (embrayage)	A-17770-A
Inclus:	
GOUPILLE- embrayage à ergots	65153-1
OUTIL- clapet de retenue du carburateur (installation) (HDC seulement)	24972
CLEF PLATE- écrou de lame	24814
CÂLE- Jauge (écartement du rotor), 012	24306